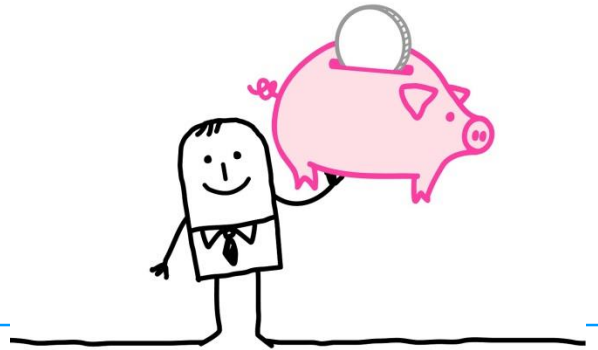


支援プラン

時間 = カネ



カイヤは、スタッフのいかなる時間も無償で侵スベカラズ。
当社は酒の力を借りた懐柔や会食はムダ！と考えています。
酒が入らないと言えないなんておかしいヨ。
言えばいいじゃん、合意形成しなよ。シラフで、労働時間内で。

対象：新/忘年会、歓送迎会・・・など

【応援プラン概要】

・ ○○な空気の職場飲み会費支援

例) 別に行きたかないけど「行かないとまずいヨ」「行くんだよね？」

「5,000円 (税込 / FY19から課税対象) / 3回まで / 期間中」支給します。

→会費とリンクしていること。3,000の会費の場合は3,000円

→性善説に基づく

期間：2019/1/1 ~ 2019/12/31

※領収書は不要。

対象者：当社と直接の労働契約を結ぶ者（委託契約は除く）

ただし、入社後6か月以上経過している者

申請方法：①勤務表要清算費用欄に金額

②備考に「(○○さん) 歓迎/送別/忘年/新年会費」
と少し具体的に記入

支給方法：賃金支給時に、「課税対象」として支給